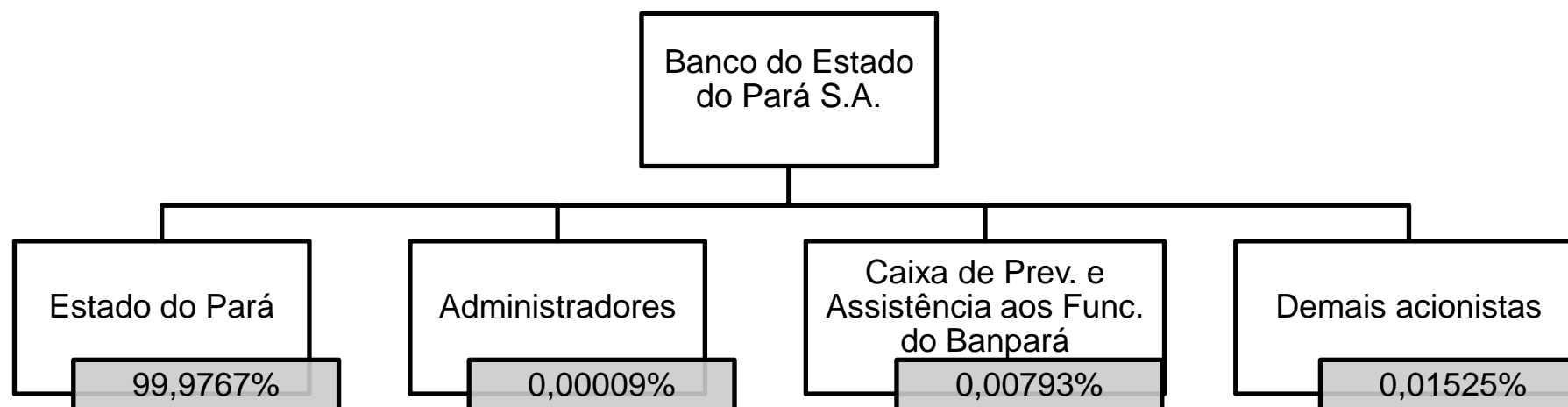


Composição Acionária do Banco do Estado do Pará S.A.



Quantidade de Ações	
Governo do Estado do Pará	9.519.433
Caixa de Previdência e Assistência aos Funcionários do BANPARÁ	755
Administradores	9
Demais acionistas	1.452
Total	9.521.649

O Capital Social, subscrito e integralizado, está representado por 9.521.649 ações ordinárias, nominativas, escriturais, sem valor nominal, todas de domiciliados no País e com direito a voto.