

Atualize os navegadores

INTERNET EXPLORE E MOZILLA FIREFOX

para utilizar o Internet Banking Banpará

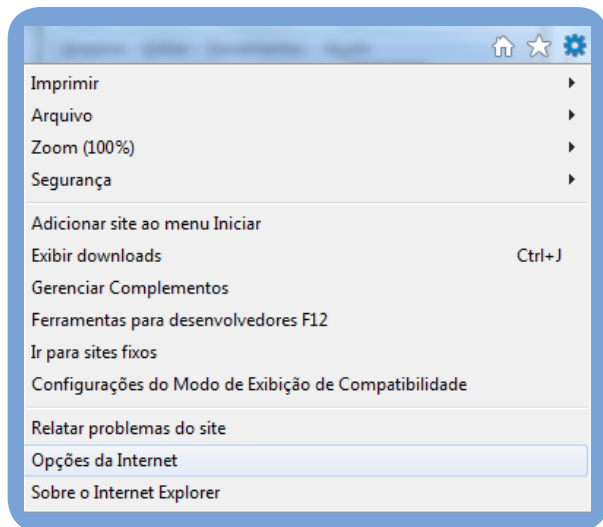


Veja como é fácil atualizar as versões dos navegadores Internet Explorer e Mozilla para utilizar o Internet Banking – Pessoa Física.

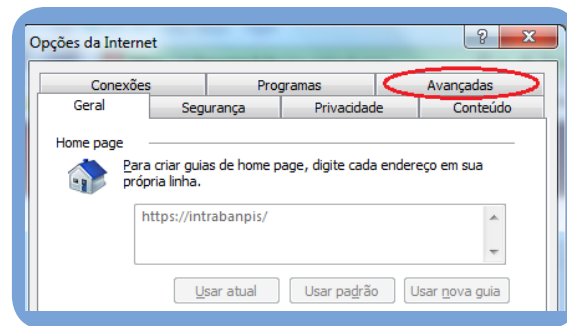


No Internet Explorer (versão mais recente)

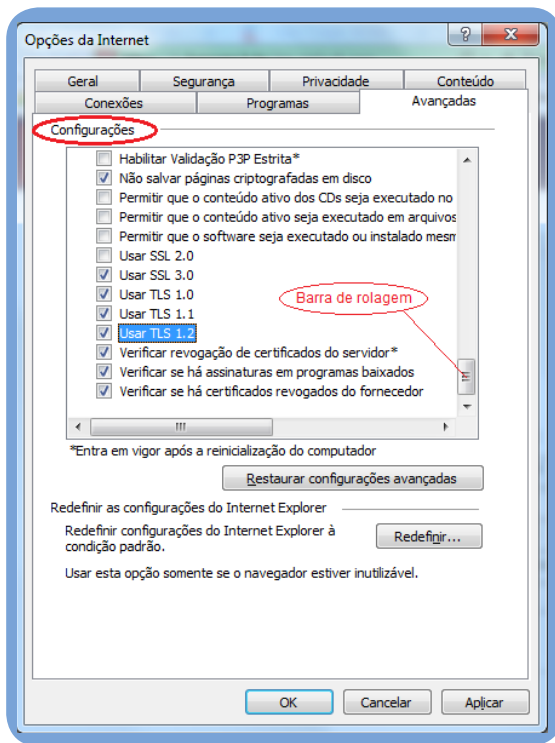
1. Clique no ícone Ferramentas localizado no canto superior direito da tela e escolha Opções da Internet;



2. Clique na aba **Avançadas**.



3. No painel *Configurações*, arraste a barra de rolagem para baixo até o final e marque a opção *Usar TLS 1.2* e clique em *OK* para acessar sua conta.

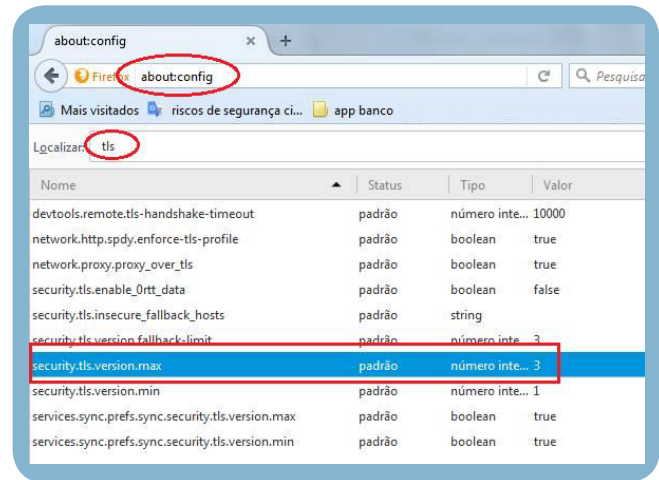


PRONTO!



No Mozilla Firefox (versão mais recente)

1. Abra o Firefox;
2. Digite, na barra de endereço, [about: config](about:config) e pressione **Enter**;
3. Digite [TLS](#) no campo Localizar;
4. Encontre a opção [security.tls.version.max](#) e clique duas vezes nela;
5. Defina o valor para “3” (três);
6. Clique **OK**;
7. Feche o seu navegador e reinicie o Mozilla Firefox.





Sistemas Operacionais

Alguns sistemas operacionais mais antigos não permitirão o acesso ao Banpará Internet Banking – Pessoa Física, justamente por não oferecerem o Protocolo TLS 1.2 ou superior. Para tornar mais fácil a compreensão dessa questão, confira abaixo em quais as versões do Windows não será mais possível acessar o Banpará Internet Banking, bem como as versões aonde o acesso permanecerá compatível.

Sistema Operacional	Compatível?
Windows XP	Não
Windows Vista	Não
Windows 7	Sim
Windows 8	Sim
Windows 8.1	Sim
Windows 10	Sim
Windows Server 2003	Não
Windows Server 2008	Sim
Windows Server 2008 – SP2	Sim
Windows Server 2008 R2 – SP1	Sim
Windows Server 2012 R2	Sim
Windows Server 2016	Sim



Banpará